



Power packs for custom application—cabinet mount.
Electronic push button controls with LED.
Four ventilation speeds.

Two-intensity exclusive PURLED™ lighting: two 5.5 watt LED modules (included).
5-minute delay function.
Dishwasher-safe low-profile baffle filters.
Filter maintenance indicator.

Heat Sentry™ detects excessive heat and adjusts speed to high automatically.

Model Numbers:

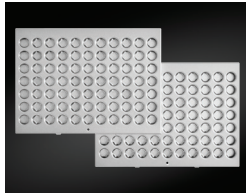
CC65I28SB CC67I28SB



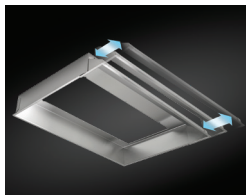
PURLED™ light system boosts light output, distributes light better and improves energy-efficiency.



Backlit electronic push button controls.



Easy-to-install low-profile baffle filters.



Protect cabinetry from steam and grease with stainless steel liners that provide a custom fit.

Hood Sizes

Widths	28-1/8"
Depth	14-3/4"
Finish	
Stocked	Brushed Stainless Steel (Grade 430)
Special Order	Not Available

Features

Lighting Type	PURLED™ 5.5 watt, 1100 Lumens, 3000K
Number of Lamps	2
Lighting Levels	2
Lighting Lamps Included	Yes
Control Type	4-speed Electronic Push Button
Control Features	Heat Sentry™, Delay-off
Remote Control	Not Available
Filter Type	Mini Baffle
Non-ducted Capability	No

Hood Blower Included

Internal	CC65	CC67
Max Blower CFM*	650	1300
Sones Normal Setting**	1.1	1.5

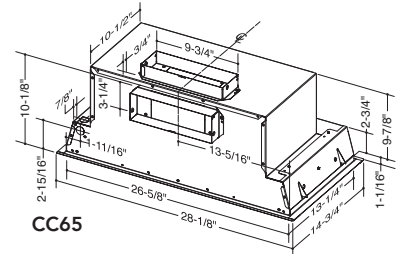
*MAX Blower CFM indicates the performance of the hood blower in open air.
**Normal setting corresponds to speed 1.

Accessories

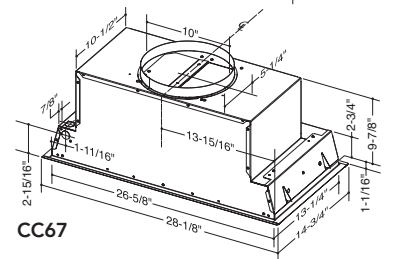
Custom Liners	30"–ALCC630SB, 36"–ALCC636SB, 42"–ALCC642SB
CFM Reducer Kit	ARP310 (for use with CC65)

Installation Requirements

Amps @ 120V	6.0/9.5
Electrical Connection	Direct Wire
Duct Size: Internal Blower	3-1/4" x 10" V or H 10" round / Vertical only
Backdraft Damper	Included



CC65



CC67

Installation height above the cooking surface: 24"–30"

For more details or HVI rated performance for this model see the product specifications sheet found at www.BESTRangeHoods.ca

Liners for CC6

- Brushed Standard Stainless Steel finish
- 28-1/2", 34-1/2" and 40-1/2" widths
- Adjustable depths with backboard 16" to 17-13/16"
- Adjustable depths without backboard 16-3/8" to 18"





Hotte encastrable pour installation personnalisée dans une armoire.

Commande électronique à boutons-poussoirs à DEL.

4 vitesses de ventilation.

Éclairage exclusif PURLED^{MC} à 2 intensités : 2 modules à DEL de 5,5 watts (inclus).

Fonction d'arrêt différé de 5 minutes.

Filtres à chicane minces lavables au lave-vaisselle.

Indicateur d'entretien des filtres.

Le dispositif Heat Sentry^{MC} règle automatiquement la hotte à haute vitesse lorsqu'il détecte une chaleur excessive.

Numéros de modèles :

CC65I28SB

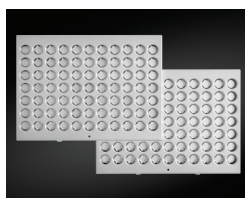
CC67I28SB



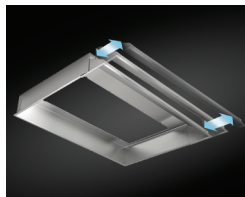
Le système d'éclairage PURLED^{MC} augmente la puissance d'éclairage, répartit mieux la lumière et améliore l'efficacité énergétique.



Commande électronique à boutons-poussoirs rétroéclairés.



Filtres à chicane minces faciles à installer.



Protéger les armoires de la vapeur et de la graisse grâce à des doublures en acier inoxydable qui permettent un ajustement personnalisé.

Dimensions

Largeurs **28 1/8 po**

Profondeur **14 3/4 po**

Fini

En stock Acier inoxydable brossé

Commande spéciale Aucune

Caractéristiques

Type d'éclairage PURLED^{MC} 5.5 watt, 1100 Lumens, 3000K

Nombre d'ampoules 2

Intensités d'éclairage 2

Ampoules Comprises

Type de commande Commande électronique à bouton-poussoir quatre vitesses

Caractéristiques de la commande Heat Sentry^{MC}, fonction d'arrêt différé, Aucune

Type de filtre Filtre à chicane mince

Installation sans conduit Non

Ventilateur inclus

Interne	CC65	CC67
Puissance max. du ventilateur*	650 pi ³ /min	1300 pi ³ /min
Niveau sonore à puissance normale en sones**	1,1	1,5

* La puissance maximum du ventilateur indique la performance du ventilateur de la hotte à l'air libre.

** La puissance normale correspond à la vitesse 1.

Accessoires

Revêtements en option 30 po-ALCC630SB
36 po-ALCC636SB
42 po-ALCC642SB

Ensemble réducteur de débit ARP310
(Pour utilisation avec le CC65)

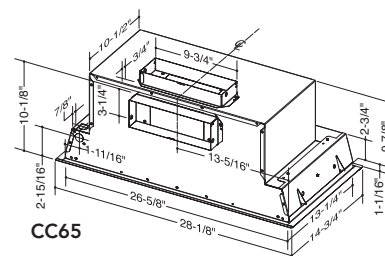
Exigences d'installation

Intensité à 120V 6,0/9,5 A

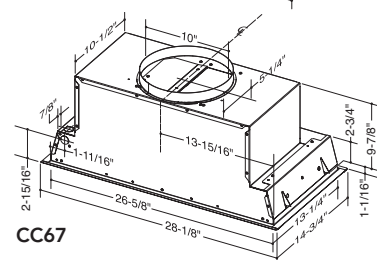
Raccordement électrique Direct

Dimensions du conduit (ventilateur interne) 3 1/4 po x 10 po V ou H
10 po rond / vertical seulement

Volet antiretour Compris



CC65



CC67

Hauteur d'installation recommandée au-dessus de la surface de cuisson : de 24 à 30 po

Pour en savoir plus, ou pour connaître la performance HVI de ce modèle consulter la fiche du produit au www.BESTRangeHoods.ca

Revêtement d'armoires optionnels disponibles pour CC6

- Fini en acier inoxydable brossé standard
- 28 1/2, 34 1/2 and 40 1/2 po de large
- Profondeur réglable avec panneau arrière 16 po à 17 13/16 po
- Profondeur réglable sans panneau arrière 16 3/8 po to 18 po

