



Large 30" deep design to handle the heat and size of outdoor grills for a best-in-class capture.

Variable-speed rotary control designed to resist the effects of heat and moisture.

UL listed for use in damp locations.

Stainless steel baffle filters.

Bright halogen lighting.

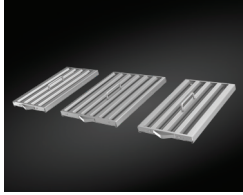
Heat Sentry™ detects excessive heat and adjusts to high automatically.

Model Numbers:

CPD9M363SB

CPD9M423SB

CPD9M483SB



Large, easy-to-remove baffle filter and grease rail.



Bright halogen lighting.



A variable-speed rotary control enables infinite blower speed adjustment.

Hood Sizes

Widths 36", 42", 48"

Depths 28-3/8"

Finish

Stocked Corrosion Resistant Stainless Steel (Grade 304)

Special Order Not Available

Features

Lighting Type Halogen, GU10, MR16, 50-watt

Number of Lamps 2

Lighting Level 1

Lighting Lamps Included Yes

Control Type Infinite Speed Rotary, Illuminated ON/OFF with Last Memory Setting

Control Features Heat Sentry™

Remote Control Not Available

Filter Type Baffle

Non-ducted Capability No

Hood Blower Options (Blower sold separately)

Internal Modular	P12NA
Max Blower CFM*	1300
Sones Normal Setting**	2.0

*MAX Blower CFM indicates the performance of the hood blower in open air.

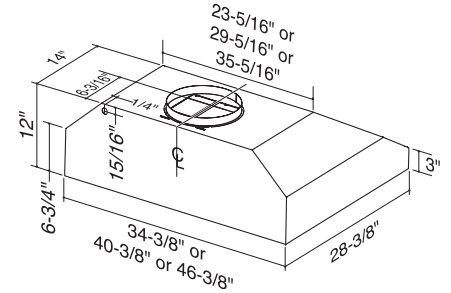
**Normal setting corresponds to speed 1.

Installation Requirements

Amps @ 120V	7.0
Electrical Connection	Direct Wire
Duct Size: Internal Blower	10"
Duct Direction	Vertical
Backdraft Damper	Not Included

Accessories

None



Installation height above the cooking surface: 36"

For more details or HVI rated performance for this model see the product specifications sheet found at www.BESTRangeHoods.ca





Grâce à sa profondeur de 30 po convenant à la puissance et aux dimensions des appareils de cuisson extérieurs, la hotte offre la meilleure capacité de captation de sa catégorie.

Approuvé pour l'utilisation en milieu humide par l'UL.

Éclairage halogène brillant.

Commande rotative à vitesse variable conçue pour résister à la chaleur et à l'humidité.

Filtre à chicane en acier inoxydable.

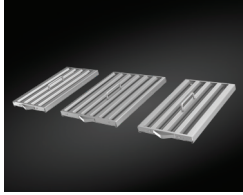
Le dispositif Heat Sentry^{MC} règle automatiquement la hotte à haute vitesse lorsqu'il détecte une chaleur excessive.

Numéros de modèles :

CPD9M363SB

CPD9M423SB

CPD9M483SB



Filtres à graisse à chicane et rails de grand format faciles à retirer.



Éclairage halogène brillant.



Commande rotative à vitesse variable permet un réglage continu de la vitesse du ventilateur.

Dimensions

Largeurs 36 po, 42 po, 48 po
Profondeur 28 3/8 po

Fini

En stock Acier inoxydable résistant à la corrosion (Grade 304)
 Commande spéciale Aucune

Caractéristiques

Type d'éclairage Halogène, MR16 de 50 watts à culot GU10
 Nombre d'ampoules 2
 Intensité d'éclairage 1
 Ampoules Comprises
 Type de commande Commande de vitesse rotative à progression continue avec indicateur de marche lumineux et mémorisation du dernier réglage
 Caractéristiques de la commande Heat Sentry^{MC}
 Télécommande Aucune
 Type de filtre Filtres à chicane
 Installation sans conduit Non

Ventilateur compatible

(Aucun ventilateur compris, vendu séparément)

Interne modulaire	P12NA
Puissance max. du ventilateur*	1300 pi ³ /min
Niveau sonore à puissance normale en sonos**	2,0

* La puissance maximum du ventilateur indique la performance du ventilateur de la hotte à l'air libre.

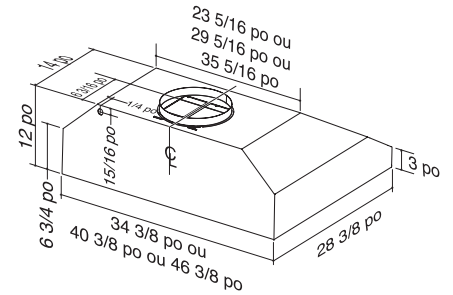
** La puissance normale correspond à la vitesse 1.

Exigences d'installation

Intensité à 120 V 7,0 A
 Raccordement électrique Direct
 Dimensions de conduit (ventilateur interne) 10 po
 Orientation de sortie Verticale
 Volet antiretour Non compris

Accessoires

Aucun accessoire



Hauteur d'installation recommandée au-dessus de la surface de cuisson : 36 po

Pour en savoir plus, ou pour connaître la performance HVI de ce modèle consulter la fiche du produit au www.BESTRangeHoods.ca

