



Grâce à sa profondeur de 30 po convenant à la puissance et aux dimensions des appareils de cuisson extérieurs, la hotte offre la meilleure capacité de captation de sa catégorie.

Approuvé pour l'utilisation en milieu humide par l'UL.

Éclairage halogène brillant.

Commande rotative à vitesse variable conçue pour résister à la chaleur et à l'humidité.

Filtre à chicane en acier inoxydable.

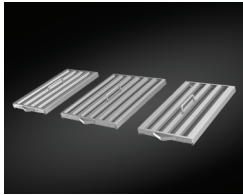
Le dispositif Heat Sentry^{MC} règle automatiquement la hotte à haute vitesse lorsqu'il détecte une chaleur excessive.

Numéros de modèles :

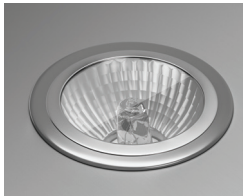
WTD9M36SB

WTD9M42SB

WTD9M48SB



Filtres à graisse à chicane et rails de grand format faciles à retirer.



Éclairage halogène brillant.



Commande rotative à vitesse variable permet un réglage continu de la vitesse du ventilateur.

Dimensions

Largeur 36 po, 42 po, 48 po
Profondeur 30 po

Fini

En stock Acier inoxydable résistant à la corrosion (Grade 304)
 Commande spéciale Aucune

Caractéristiques

Type d'éclairage Halogène, MR16 de 50 watts à culot GU10
 Nombre d'ampoules 2
 Intensité d'éclairage 1
 Ampoules Comprises
 Type de commande Commande de vitesse rotative à progression continue avec indicateur de marche lumineux et mémorisation du dernier réglage
 Caractéristiques de la commande Heat Sentry^{MC}
 Télécommande Aucune
 Type de filtre Filtres à chicane
 Installation sans conduit Non

Ventilateur compatible

(Aucun ventilateur compris, vendu séparément)

Interne modulaire	P12NA
Puissance max. du ventilateur*	1300 pi ³ /min
Niveau sonore à puissance normale en sones**	2,0

* La puissance maximum du ventilateur indique la performance du ventilateur de la hotte à l'air libre.

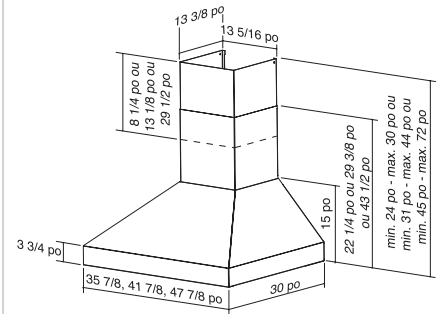
** La puissance normale correspond à la vitesse 1.

Exigences d'installation

Intensité à 120 V 7,0 A
 Raccordement électrique Direct
 Dimensions de conduit (ventilateur interne) 10 po
 Dimensions de conduit (ventilateur externe) Verticale
 Volet antiretour Non compris

Accessoires

Rallonge de cheminée 8 - 8,5 pi AEWTD915SB
 8,5 - 9,5 pi AEWTD1629SB
 9,5 - 12 pi AEWTD3057SB



Hauteur d'installation recommandée au-dessus de la surface de cuisson : 36 po

Pour en savoir plus, ou pour connaître la performance HVI de ce modèle consulter la fiche du produit au www.BESTRangeHoods.ca

