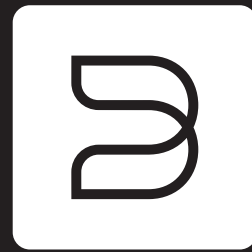




BLUESOUND

BP100 Battery Pack for PULSE FLEX

Quick Setup Guide



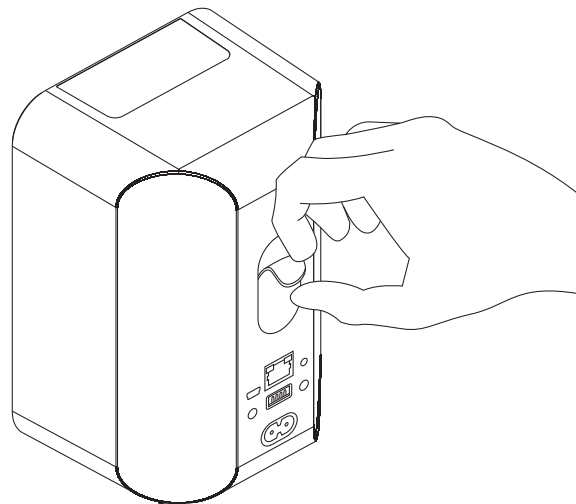
BEFORE YOU START:

- Ensure your PULSE FLEX speaker has the latest software updates.
- Download the latest BluOS Controller App.

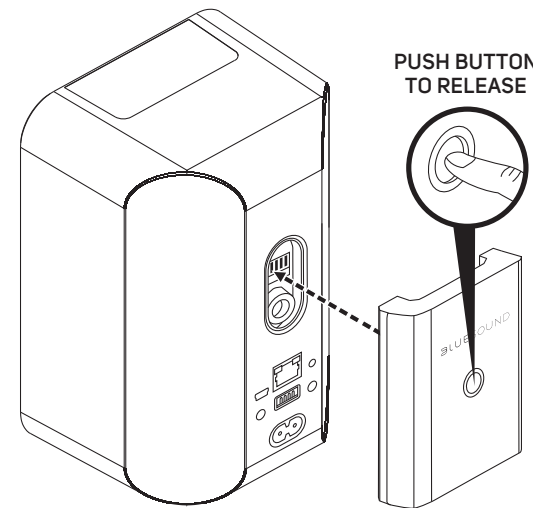
AVANT DE COMMENCER:

- Assurez-vous que votre haut-parleur PULSE FLEX a reçu les plus récentes mises à jour du logiciel.
- Téléchargez la dernière App Controller BluOS.

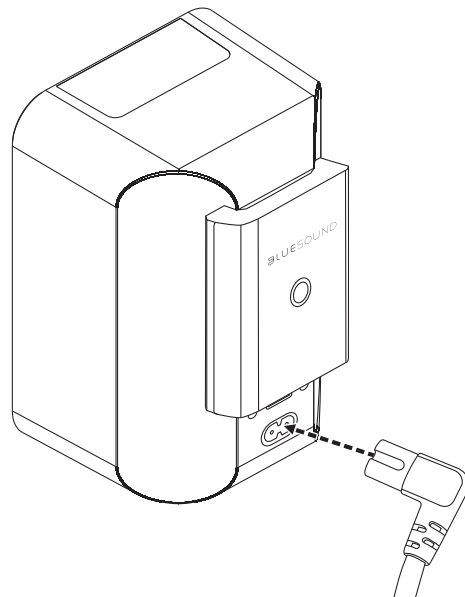
1. Remove rubber tab from battery port.



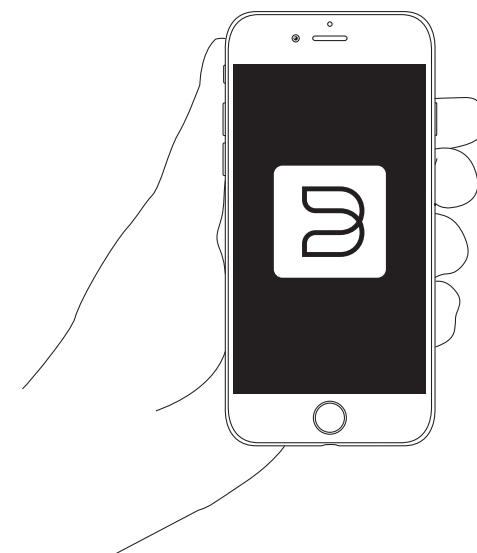
2. Align and attach the battery pack.



3. Plug in AC power to charge.



4. Refer to battery charge indicator in BluOS Controller App.



en

1. Remove rubber tab from battery port.
2. Align and attach the battery pack.
3. Plug in AC power to charge.
4. Refer to battery charge indicator in BluOS Controller App.

Important Safety Instructions (Save these instructions for later use)

Follow all of the warnings and instructions marked on the product and packaging.

1. Read, retain and follow these instructions.
2. Heed warnings.
3. Do not use this product near water.
4. Clean only with a dry cloth.
5. Do not block any of the ventilation openings. Install in accordance with the manufacturer's instructions.
6. The product should be situated away from heat sources such as radiators, heat registers, stoves, or other products (including amplifiers) that produce heat.
7. Do not place this product on an unstable cart, stand, tripod, bracket, or table. The product may fall, causing serious injury to a child or adult.
8. Use only with a cart, stand, tripod, bracket, or table recommended by the manufacturer, or sold with the product.
9. Refer all servicing to qualified service personnel. Servicing is required when the apparatus has been damaged in any way, such as liquid has been spilled or objects have fallen into the apparatus, the apparatus has been exposed to rain or moisture, does not operate normally, or has been dropped.
10. When disposing of used batteries, please comply with governmental regulations or environmental public instruction rules that apply in your country or area.

Rechargeable battery precautions

- Do not toss the rechargeable battery into a fire, and do not heat up the battery. Doing so could cause battery heat generation, battery fires, and battery rupture.
- Do not subject the rechargeable battery to strong impact forces. Doing so could cause battery heat generation, battery fires, and battery rupture.
- Do not place foreign objects or liquids inside this unit. Doing so could cause fires and electrical shocks.
- Do not charge, use, or place this unit in high temperature locations, such as near heaters or in direct sunlight.
- Do not place this unit in a microwave oven or in a high-pressure container.
- Do not place this unit on top of an electromagnetic cooker.
- Do not attempt to recharge the internal rechargeable battery by connecting it to a power outlet or a cigarette lighter socket.
- Use the recharging procedure and conditions specified by Bluesound.
- Stop using this device immediately in the event of abnormal odors or heat generation during use, charging, or storage.
- If fluid should leak from the rechargeable battery and get into the eyes, do not rub the eyes. Instead rinse thoroughly with tap water and see a doctor without delay for treatment.
- Do not use this unit near medical devices, automatic doors, or fire alarms, etc. Signals from this unit could interfere with the operation of those devices.
- If recharging fails to complete during the prescribed recharging time period, stop the recharging operation. Continuing to recharge the battery could cause battery heat generation, battery fires, and battery rupture.

CAUTION

- Danger of explosion if battery is incorrectly replaced. Replace only with the same or equivalent type, rechargeable AA NiMH 2300mAh.
- No naked flame sources, such as lighted candles, should be placed on the apparatus.

NOTE: To disconnect, push the release button on the BP100 while pulling the unit away from the PULSE FLEX.

Please visit support.bluesound.com if you have any questions about setting up your BP100.

For warranty information, please refer to the warranty booklet included with your Bluesound PULSE FLEX.

fr

BP100 Battery Pack pour PULSE FLEX

Guide de démarrage rapide

1. Sortez la languette de caoutchouc de l'orifice de la pile.
2. Alignez et raccordez le bloc-pile. (Appuyez sur le bouton pour relâcher).
3. Branchez l'adaptateur CA pour recharger.
4. Consultez l'indicateur de charge de la pile dans l'appli BluOS Controller.

Mesures de sécurité importantes (Conservez ces instructions pour consultation ultérieure.)

Respectez toutes les directives et tous les avertissements indiqués sur le produit et emballage.

1. Lire, conserver et suivre les instructions.
2. Respectez tous les avertissements.
3. Ne pas utiliser ce produit en présence d'eau.
4. Utilisez uniquement un chiffon sec pour le nettoyer.
5. Ne bloquez aucune des ouvertures de ventilation. Installez conformément aux instructions du fabricant.
6. Ne l'installez pas à proximité de sources de chaleur comme des radiateurs, des bouches de chaleur, des poêles ou autre appareil (amplificateurs compris) produisant de la chaleur.
7. Ne pas poser ce produit sur un chariot, un support, un trépied, une console ou une table instable. Le produit peut tomber, causant des blessures graves aussi bien aux enfants qu'aux adultes.
8. Utilisez exclusivement un chariot, un support, un trépied, une console ou une table préconisées par le fabricant ou vendus avec l'appareil.
9. Confiez toutes les réparations à du personnel technique qualifié. L'entretien est requis lorsque l'appareil a été endommagé d'une manière quelconque, tel que le déversement de liquide ou la pénétration par des objets dans l'appareil, l'exposition de l'appareil à la pluie ou à l'humidité, si l'appareil ne fonctionne pas normalement ou s'il a été échappé.
10. Lors de l'élimination des piles usées, veuillez vous conformer aux règlements gouvernementaux et aux règles d'instruction publique en matière d'environnement dans votre région ou pays.

Mise en garde concernant la pile rechargeable

- Ne jetez pas la pile rechargeable au feu, et ne réchauffez pas la pile. Ceci pourrait générer de la chaleur et des incendies causés par la pile, ou rompre la pile.
- Ne soumettez pas la pile rechargeable à des chocs importants. Ceci pourrait générer de la chaleur et des incendies causés par la pile, ou rompre la pile.
- Ne placez pas de corps étrangers dans cet appareil. Ceci pourrait provoquer des incendies et des chocs électriques.
- Ne rechargez pas, n'utilisez pas ou ne placez pas cet appareil dans des lieux à fortes températures, tels qu'à proximité d'appareils de chauffage ou dans des endroits exposés à un ensoleillement direct.
- Ne placez pas ce appareil dans un four à microondes ou dans un récipient sous haute pression.
- Ne placez pas ce appareil au dessus d'un cuisinier électromagnétique.
- N'essayez pas de recharger la pile rechargeable interne en la branchant à une prise électrique ou à la prise allume-cigare d'une voiture.
- Utilisez la procédure de rechargement et les conditions spécifiées par Bluesound.
- Cessez immédiatement d'utiliser cet appareil si un dégagement anormal de chaleur ou d'odeurs se produit lors de l'utilisation, du chargement, ou du rangement de cet appareil.
- En cas de fuite de liquide continu dans la pile rechargeable et de contact avec les yeux, ne frottez pas les yeux. Rincez plutôt abondamment avec de l'eau du robinet et consultez sans tarder un médecin pour traitement.
- N'utilisez pas cet appareil à proximité d'appareils médicaux, de portes automatiques, ou d'alarmes incendie, etc. Les signaux émis par cet appareil pourraient interférer avec le fonctionnement de ces appareils.
- Si le rechargement n'aboutit pas même se la période de temps spécifiée pour le rechargement est écoulée, arrêtez l'opération de recharge. Continuer de recharger la batterie pourrait générer de la chaleur et des incendies causés par la pile, ou rompre la pile.

PRÉCAUTION

- Risque d'explosion en cas de remplacement incorrect de la batterie. Remplacer uniquement par un type identique ou équivalent, rechargeable AA NiMH 2300mAh.
- Ne pas placer de flamme nue sur l'appareil, notamment de bougies allumées.

REMARQUE : Pour déconnecter, poussez le bouton de relâche sur le BP100 en tirant sur le dispositif afin de le sortir du PULSE FLEX.

Si vous avez des questions au sujet de la configuration de votre BP100, veuillez visiter support.bluesound.com.

Pour des informations au sujet de la garantie, veuillez consulter le livret de garantie inclus avec votre Bluesound PULSE FLEX.

BLUESOUND.COM

© Bluesound International. Bluesound, the stylized wordmark and "B" logotype, the phrases "HiFi for a wireless generation", BP100 & PULSE FLEX and all other Bluesound product names and taglines and trademarks are registered trademarks of Bluesound International, a division of Lenbrook Industries Limited. All other logos and services are trademarks or service marks of their respective owners. © Bluesound. 16-027.

